

後から被せる チューブ

複雑な配線！

長い電線を通す時！

工数軽減！

コネクタ・端子サイズを気にしない！



溶着凸部あり



溶着凸部無し



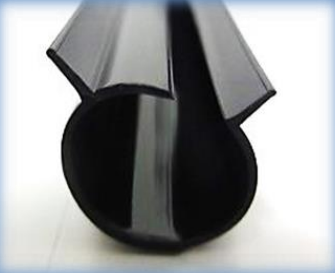
裂いた後



手で裂くことができるチューブ！！
裂く部分は肉厚が薄くなっており
簡単に裂くことができます。

後被せ方法の紹介

溶着凸部あり



チューブを裂いた後は・・・
溶着凸部同士を合わせて

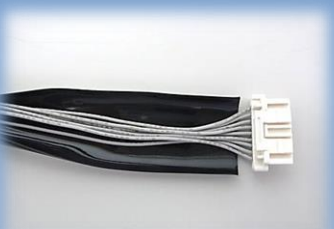


超音波シーラーを使用し
間隔を開けて溶着します



溶着後

溶着凸部なし



チューブを裂いた後は・・・



結束バンドを使用し
間隔を開けて留めます



結束後



治具なしで楽々裂ける



両端コネクター付



曲げても電線が出ません